

コンパクトなサイズを1つにパッケージ化

# 融雪量計

実用新案登録第3216645  
 (融雪水量計測装置)

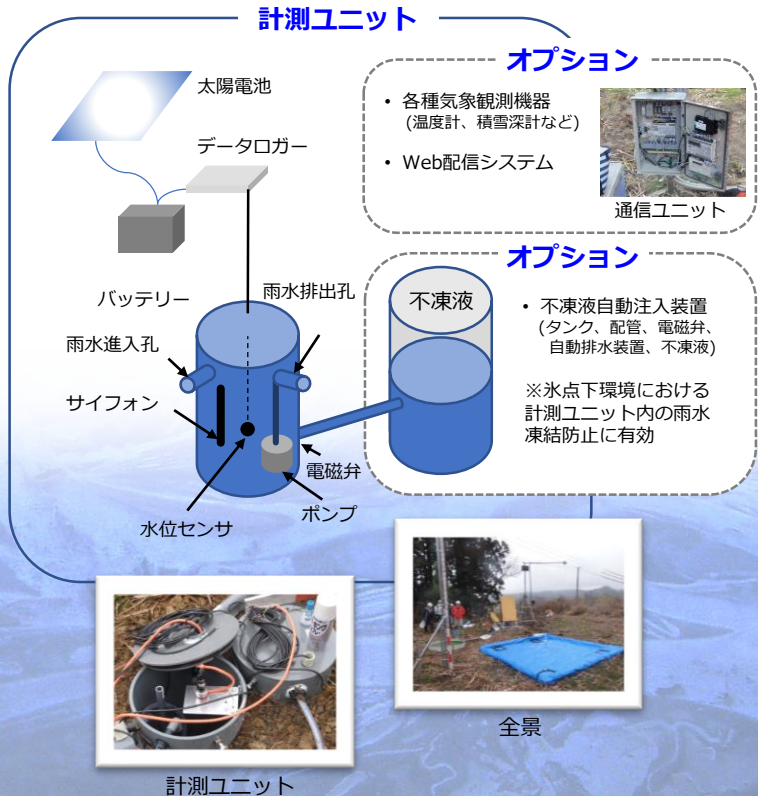
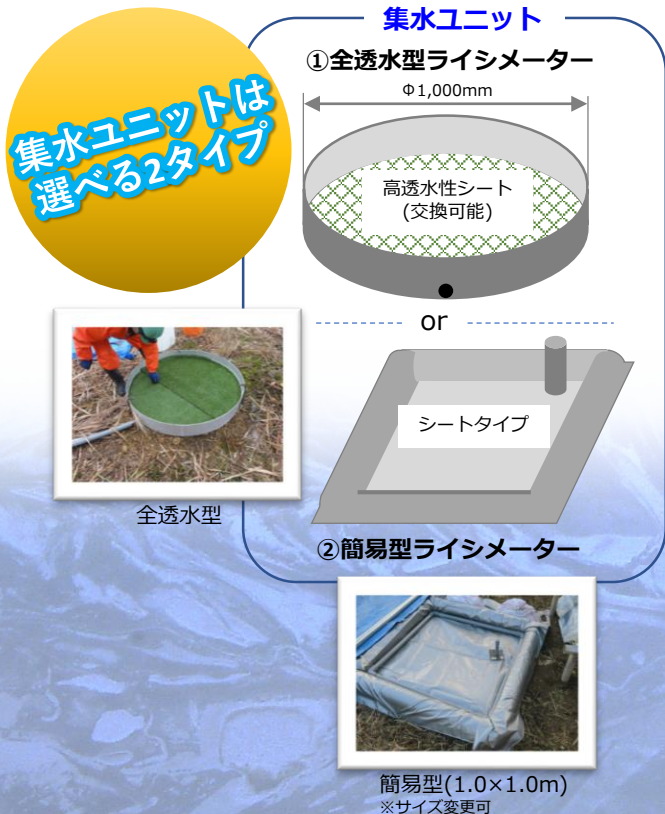
地すべり地に  
活用できる

- 1年の3分の1が雪で覆われる積雪地域。とくに融雪期に融雪期の土砂災害等を警戒する場合、降水量より融雪量に着目することが重要です。
- 従来の計測システムは、大規模で設置個所も制限されていましたが、本製品は軽量コンパクト、かつ植物等による目詰まりを抑制することでメンテナンスが容易になり、安定した計測を実現します。



「確実にデータ収集」できるシステムを「パッケージ化」

- 1 ◆ 容易なメンテナンス
  - ・目詰まりしにくいライシメーター
  - ・遠隔監視で稼働状況を把握
- 2 ◆ フェールセーフ機能
  - ・ソーラーパネルによる給電
  - ・不凍液ユニットで凍結防止
- 3 ◆ 小型・軽量
  - ・ライトバン+人力での設置が可能
  - ※全透水型ライシメーター(アルミ製) : φ1.0m
  - ※簡易型ライシメーター(シート型) : 1.0m×1.0m



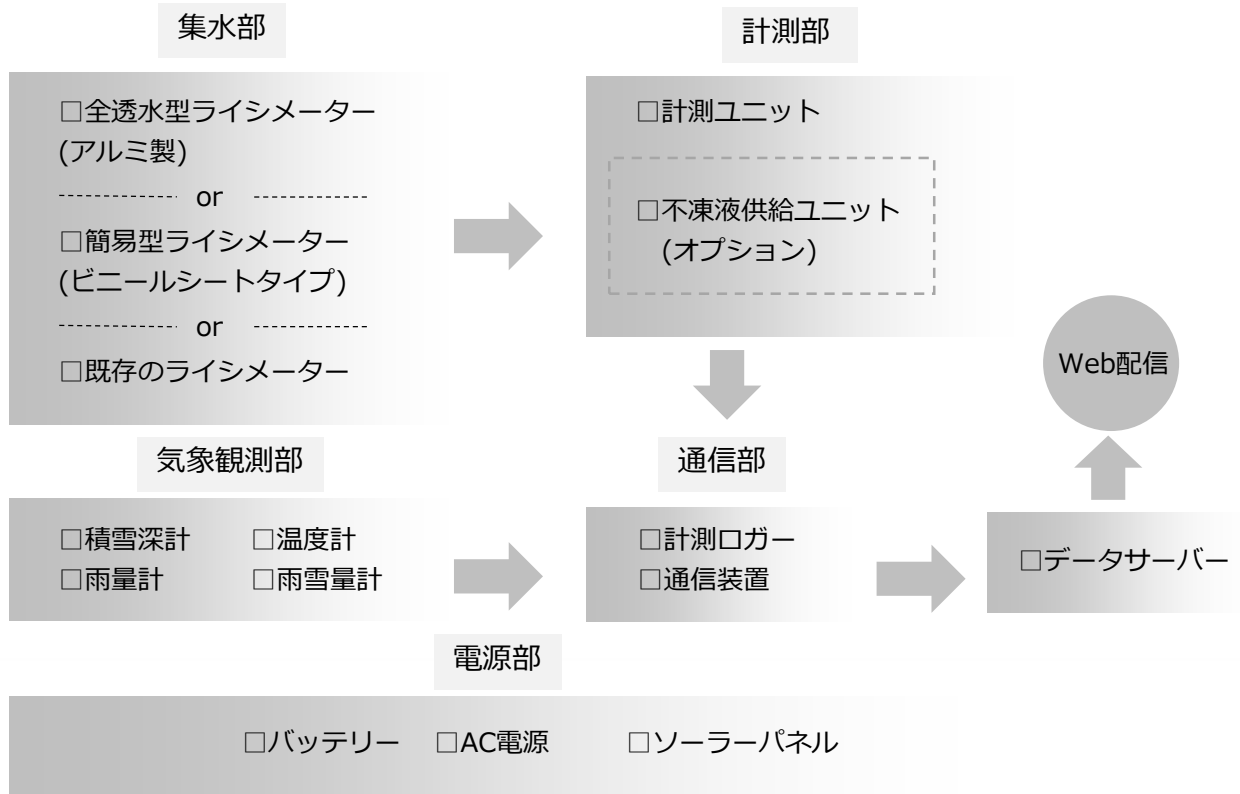
お問  
合せ

株式会社 興和

TEL025-281-8813 FAX025-281-8822

E-mail: ans@kowa-net.co.jp 担当: 山本・堀松

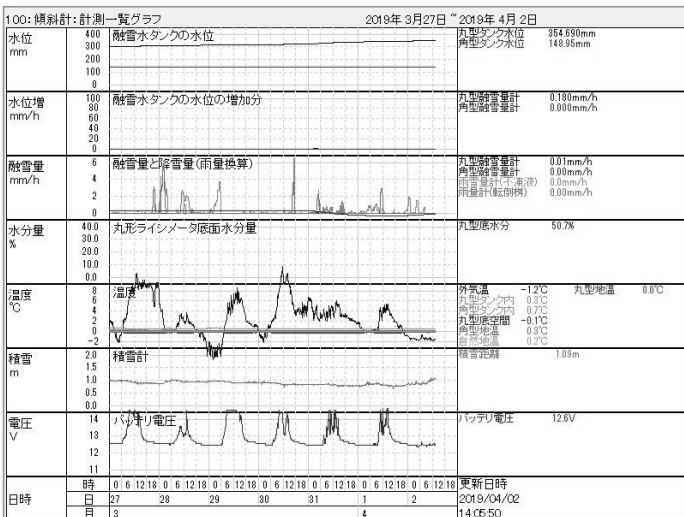
## ■システム構成



## ■ Web配信システム(出力例)

### ●観測データ一覧グラフ

観測データ一覧グラフ	1日	3日	1週間	1ヶ月	3ヶ月	データダウンロード
静止画像						



### 融雪量計カメラ

最新画像 [2019/04/02 14:05:20]



画像履歴

[2019/04/02]



### 過去データ・ダウンロード

	1月	2月	3月	4月	5月	6月	7月	8月	9月	10月	11月	12月
2015年												
2016年												
2017年												
2018年												
2019年												

■融雪量計: 角型+丸型底面温度・水分

	1月	2月	3月	4月	5月	6月	7月	8月	9月	10月	11月	12月
2016年												
2017年												
2018年												
2019年												