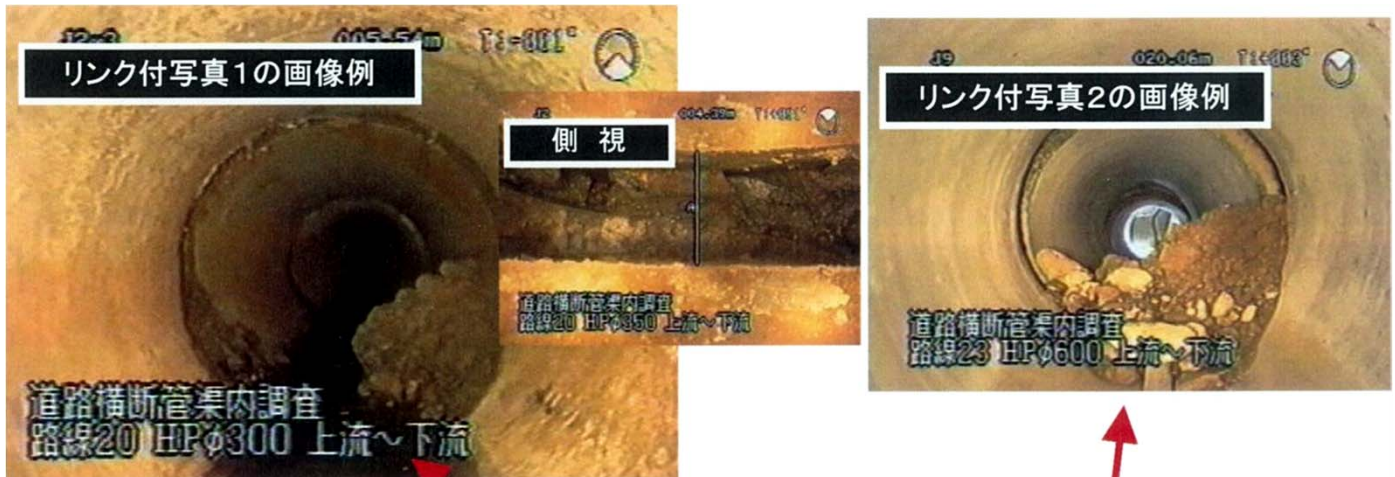


## 下水道台帳の整備

- ・計画的、効率的 維持管理を行うためには、下水道台帳の整備が不可欠です。
- ・緊急時の対応等にその都度、必要な場所に維持管理記録を送信することが出来る。
- ・下水道台帳にその都度、維持管理記録を更新することが出来て計画的維持管理が可能となる。



本管用調査記録表

上流人孔 No. 20													下流人孔 No. 19														
人孔番号	人孔種別	人孔深	管径	管種	管径	人孔埋込高													人孔番号	人孔種別	人孔深	管径	管種	人孔埋込高			
20			φ300	HP	φ300	122.54													19			φ600	HP				
<div style="display: flex; justify-content: space-between;"> <div style="width: 45%;"> <p>管本数 [ 52 本 ]</p> <p>管本数数 [ 3 ]</p> <p>ソケット数 [ 6 ]</p> <p>マンホール蓋 [ 6 枚 ]</p> <p>マンホール蓋蓋 [ 6 枚 ]</p> <p>右設年数</p> <p>左設年数</p> <p>1. 国道、県道、市道 その他の</p> <p>2. 歩道、ガードレール内 その他の</p> </div> <div style="width: 45%;"> <p>管理イメージ</p> </div> </div>																											

## 下水道施設の管理台帳システム