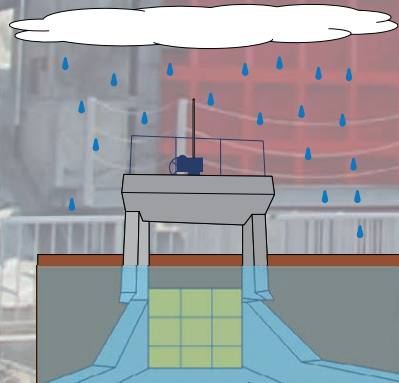


水門遠隔監視制御システム

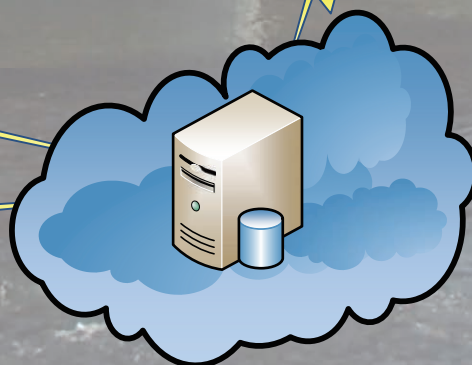
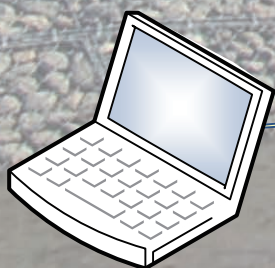
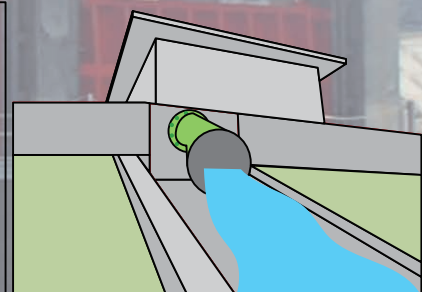
FLOODGATE REMOTE SUPERVISORY CONTROL SYSTEM

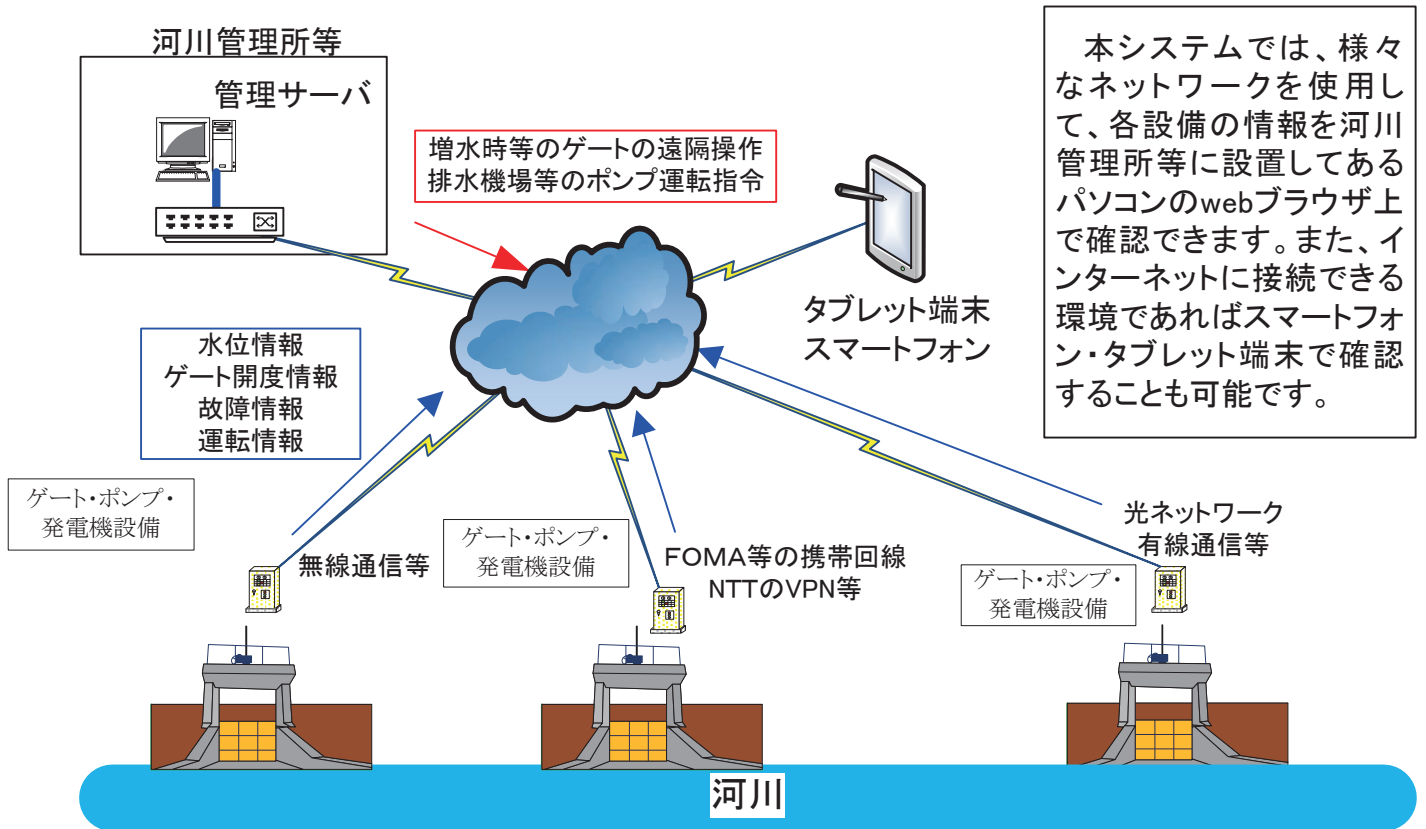
水門の状態を常に監視！
故障や異常が現場に行かなくても一目瞭然



・水門等の設備で監視している情報を現地に行かなくてもPC上で確認することができます。

・ゲートの開閉やポンプの運転なども遠隔操作できるようになります。



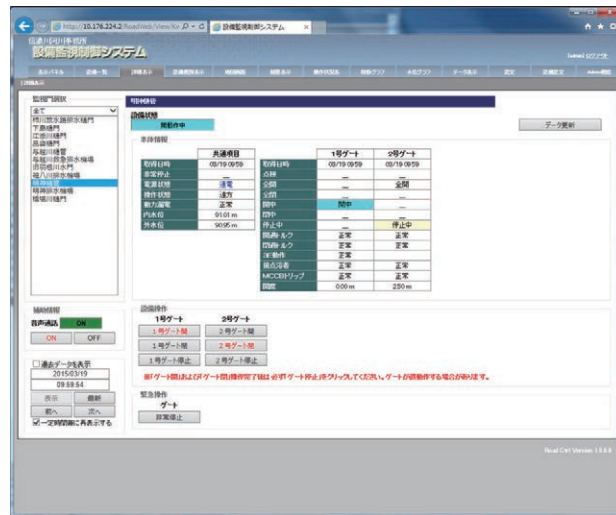


特長

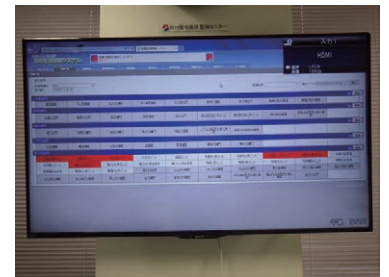
- ① 定時データ取得に加えて、設備状態の変化時も自動で、データを取得するので、リアルタイムな監視が可能
- ② 現地にマイク、スピーカーを取り付けることで、音声伝送も可能
- ③ 専用の光ネットワークだけでなく、ドコモ、auなどのモバイル通信、フレッツ回線によるVPNなど多種の通信方式に対応
- ④ インターネットと接続可能な場合は、スマホ・タブレットでも確認可能
- ⑤ 関係者の携帯電話に警報等のメール通報を出すことも可能(サーバ側にメール利用環境が必要)



サーバー



システム画面(施設個別表示)



大型モニターへの表示



現地設置PLC



スピーカ・マイク設置状況

※ 写真提供 国土交通省 北陸地方整備局 信濃川河川事務所



株式会社 **興和** 本社 〒950-8565 新潟市中央区新光町6番地1 代 表: TEL(025)281-8811 FAX(025)281-8833 URL <http://www.kowa-net.co.jp>
 水工部: TEL(025)281-8816 FAX(025)281-8835 E-mail snow@kowa-net.co.jp

支店 / 東北(仙台)・北陸(金沢)・新潟・中越(長岡)・上越・佐渡 営業所 / 青森・阿賀野・魚沼・十日町・長野・富山 事務所 / 東京